

尊敬的东北黑土科学数据中心用户，您好！

东北黑土科学数据中心（以下简称黑土数据中心）是国家地球系统科学数据共享服务平台的区域科学数据中心之一，定位于最具农业生产潜力的黑土地，面向国家对东北农业生态资源与环境保护以及粮食安全的战略需求，以区域粮食产能建设和黑土资源可持续利用为目标，整合世界四大黑土带地域的数据资源，从区域资源数据、科学研究数据、长期定位研究数据等几个方面，进行数据融合，为东北区域农业可持续发展和黑土资源保护利用提供综合支撑服务。

黑土数据中心自 2016 年新门户网站正式上线后，网站功能不断完善，现已全面完成用户认证、数据分级，不同认证等级的用户可享受到不同的数据下载权限：

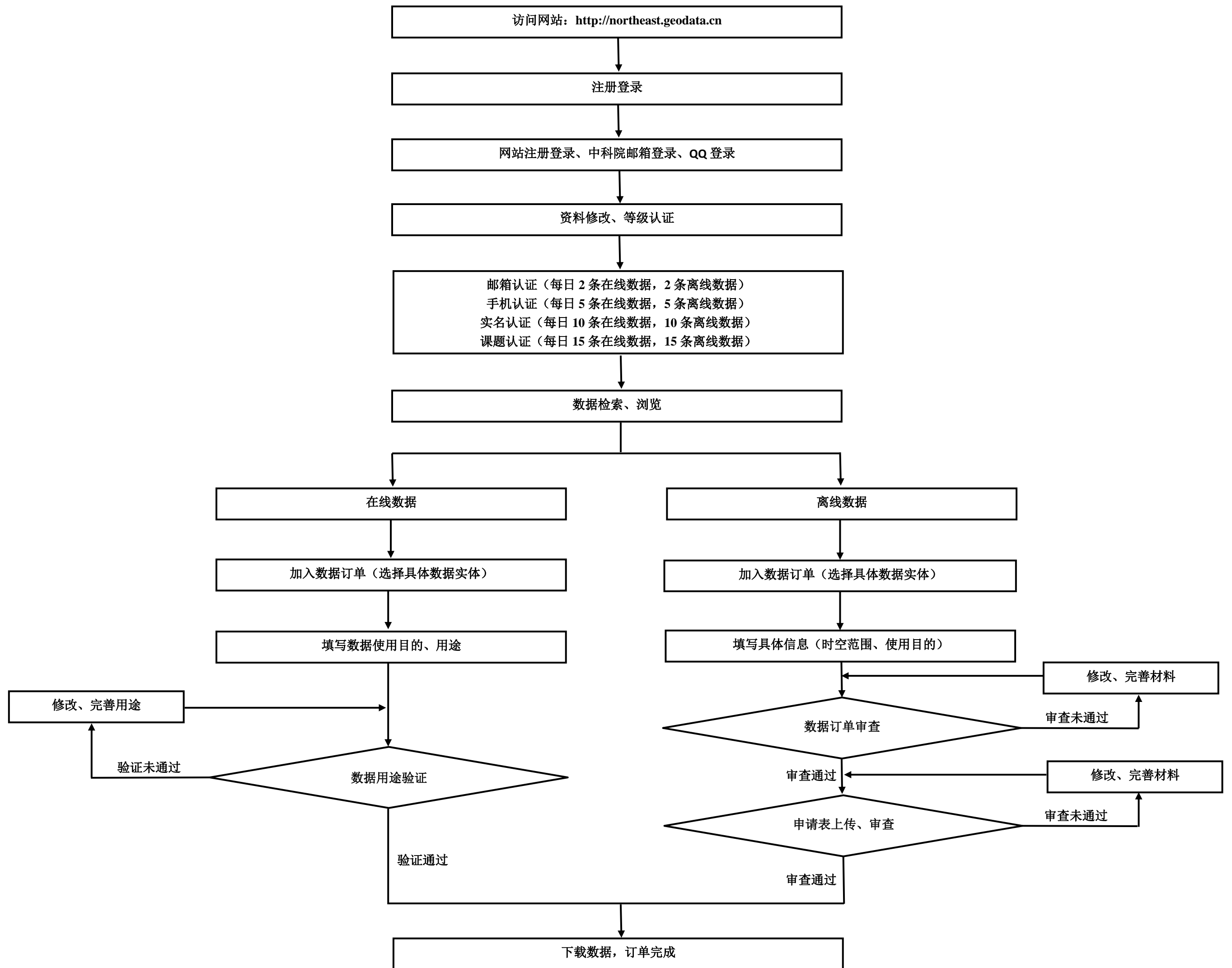
普通用户：每天可下载 **2** 条在线数据和 **2** 条离线数据

手机认证用户：每天可下载 **5** 条在线数据和 **5** 条离线数据

实名认证用户：每天可下载 **10** 条在线数据和 **10** 条离线数据

课题认证用户：每天可下载 **15** 条在线数据和 **15** 条离线数据

用户注册认证后，可在“东北黑土科学数据中心”门户网站(<http://northeast.geodata.cn>)**免费**申请在线数据和离线数据，具体数据共享服务流程如下：



数据使用声明

为尊重知识产权、保障数据贡献者和服务者的权益，请数据使用者在基于本数据所产生的研究成果（包括项目评估报告、验收报告，以及学术论文或毕业论文等）中标注数据来源，并按照[数据引用方式]标注需引用的参考文献，同时将可公开成果提交到“国家地球系统科学数据共享服务平台-东北黑土科学数据中心”。

数据来源引用参考以下规范：

中文表达方式：国家科技基础条件平台-国家地球系统科学数据共享服务平台-东北黑土科学数据中心(<http://northeast.geodata.cn>)。

英文表达方式：Scientific Data Center of Northeast Black Soil, National Earth System Science Data Sharing Infrastructure, National Science & Technology Infrastructure of China. (<http://northeast.geodata.cn>).

致谢方式参考以下规范：

中文致谢方式：“感谢国家科技基础条件平台-国家地球系统科学数据共享服务平台-东北黑土科学数据中心(<http://northeast.geodata.cn>)”
提供数据支撑。

英文致谢方式：Acknowledgement for the data support from "Scientific Data Center of Northeast Black Soil, National Earth System Science Data Sharing Infrastructure, National Science & Technology Infrastructure of China. (<http://northeast.geodata.cn>)".

联系方式：

服务电话：0451-86602023

服务邮箱：northeast.data@iga.ac.cn

通信地址：黑龙江省哈尔滨市南岗区哈平路 138 号

邮政编码：150081